

Ospa Małpia

Zespół ds. Kontroli Zakażeń
Szpital Miejski im. Franciszka Raszei w
Poznaniu

Maj - Czerwiec 2022

Ospa Małpia

- Ospa małpia jest odzwierzęcą chorobą zakaźną (zoonoza).
- W sprzyjających warunkach (bliski kontakt, w tym kontakty intymne) może się przenosić również z człowieka na człowieka.
- Wywołuje ją wirus ospy małpiej (MPXV) należący do rodzaju Orthopoxvirus.
- Przebieg zachorowań na ospę małpią obserwowanych w Europie jest łagodny lub umiarkowany, nie odnotowano dotąd zgonów wywołanych zachorowaniami.
- Według dotychczasowych informacji naukowych infekcja nie ma przebiegu bezobjawowego, jaki występuje w przypadku COVID-19.



MONKEYPOX

Ospa Małpia – dane epidemiologiczne

- Dotychczas ospa małpia powodowała zachorowania u ludzi wyłącznie w krajach afrykańskich, w których występują przenoszące wirusa gryzonie afrykańskie.
- Poza Afrykę były zawlekane pojedyncze przypadki, które nie stanowiły źródła ognisk zachorowań.
- Obecnie przypadki ospy małpiej w postaci ognisk zachorowań obejmujących po kilkadziesiąt osób pojawiły się m.in. w: Hiszpanii, Portugalii, Wielkiej Brytanii.
- Poza Afryką do dnia 24 maja 2022 r. potwierdzono 131 przypadków i 106 podejrzeń.
- **W Polsce nie wykryto dotąd przypadków ospy małpiej**



MONKEYPOX

Ospa Małpia – źródła zakażenia i drogi szerzenia

- Od zwierząt: bezpośredni kontakt z zakażonymi zwierzętami poprzez ich krew lub płyny ustrojowe (głównie są to: wiewiórki, króliki, ale również zakażone myszy czy szczury), albo w wyniku pogryzienia przez zakażone zwierzę. W Europie przenoszenie tą drogą obecnie nie występuje.
- Od człowieka (drogi przenoszenia poniżej)
- Okres inkubacji ospy małpiej wynosi zwykle od 6 do 13 dni, ale może wynosić od 5 do 21 dni.



MONKEYPOX

Ospa Małpia – źródła zakażenia i drogi szerzenia

Wirus, choć nie szerzy się łatwo między ludźmi, może być przenoszony przez:

- kropelki z dróg oddechowych podczas bezpośredniego i długotrwałego kontaktu twarzą w twarz,
- bezpośredni kontakt z płynami ustrojowymi osoby zakażonej, kontakt błony śluzowej lub nienaruszonej skóry ze zmianami skórными osoby zakażonej, w tym kontakt seksualny,
- przedmioty skażone wirusem, takie jak pościel, przedmioty używane przez zakażonego, w tym odzież.



MONKEYPOX

Ospa Małpia – objawy

Początkowe objawy choroby:

- wysoka gorączka, powyżej 38,50C
- uogólnione lub miejscowe powiększenie węzłów chłonnych (w odróżnieniu od ospy wietrznej)
- ból głowy
- ból pleców
- znaczne osłabienie



MONKEYPOX

Ospa Małpia – objawy

Dalsze objawy, odsunięte w czasie:

- Po 1-3 dniach u pacjenta rozwija się wysypka (w kolejności: plamki, grudki, pęcherzyki, krosty, strupki)
- Wysypka zazwyczaj zaczyna się na twarzy i następnie rozprzestrzenia się na inne części ciała.
- W czasie wystąpienia wysypki osoba chora jest zakaźna.
- Wysypka utrzymuje się przez 2-4 tygodni.
- Blizny po odpadnięciu strupów na skutek wysypki są bardzo głębokie, ale zanikają w okresie 1-4 lat.



MONKEYPOX

Ospa Małpia – objawy skórne

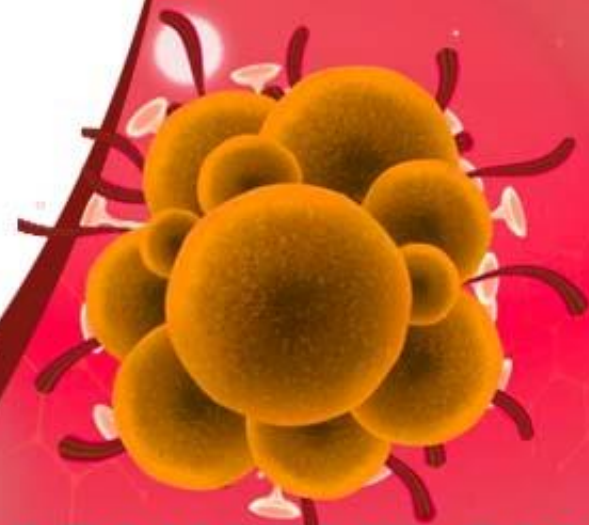
Wystąpienie zmian na skórze:

- krostki lub pęcherzyki, strupy
- na skórze całego ciała, lub/i powierzchni dłoni i powierzchni podeszwy stóp (to odróżnia ją od ospy wietrznej),



MONKEYPOX

Ospa Małpia – objawy skórne



MONKEYPOX

Ospa Małpia – leczenie

- Obecnie nie ma celowanego leczenia.
- Stosuje się leczenie objawowe, aktualnie dostępnymi środkami zaradczymi w razie potrzeby (zewnątrznie odkażające, przeciwgorączkowe, przeciwbólowe, przeciwświądowe).



MONKEYPOX

Ospa Małpia – zapobieganie

- Nie ma szczepionki przeciw ospie małpiej.
- Szczepionka trzeciej generacji Imvanex™ przeciw ospie prawdziwej zarejestrowana w Unii Europejskiej (w 2013 r.) zawierająca zmodyfikowany szczep wirusa ospy krowianki Ankara-MVA, nie jest zarejestrowana do stosowania w zapobieganiu ospie małpiej. Nie jest też dostępna w obrocie detalicznym.



MONKEYPOX

Ospa Małpia – zapobieganie

- Osobami narażonymi na zakażenie w szczególności jest personel ochrony zdrowia w kontakcie z chorymi pacjentami oraz osoby z obniżoną odpornością.
- Zalecane jest unikanie kontaktów z osobą chorą, wczesne rozpoznanie, oraz izolacja szpitalna osób podejrzanych o zakażenie i chorych.



MONKEYPOX

Ospa Małpia – diagnostyka

- Diagnostyka ospy małpiej polega na identyfikacji materiału genetycznego wirusa w materiale pobranym od pacjenta, np. krew, wydzielina z pęcherzyków – testem PCR
- Aktualnie badania diagnostyczne w kierunku ospy małpiej są wykonywane wyłącznie w laboratoriach wyspecjalizowanych w diagnostyce ospy prawdziwej i ospy małpiej, ze względu na ograniczoną dostępność komercyjnych testów diagnostycznych.
- Wprowadzenie do UE testów komercyjnych może zwiększyć dostępność diagnostyki.



MONKEYPOX

Ospa Małpia – kiedy podejrzewać?

Objawy:

- wystąpienie objawów typowych dla infekcji wirusowej – gorączka, bóle mięśni, bóle kostno-stawowe, ogólne rozbitcie, osłabienie, miejscowe lub uogólnione powiększenie węzłów chłonnych,
- wystąpienie zmian na skórze – krostki lub pęcherzyki, strupy, na skórze całego ciała, lub/i powierzchni dłoni i powierzchni podeszwy stóp (to odróżnia ją od ospy wietrznej)

W wywiadzie:

- kontakt z osobą podejrzaną/chorą na ospę małpią albo mającą objawy podobne do ospy małpiej,
- podróż w ciągu 3 tygodni do krajów Afryki Zachodniej i Środkowej oraz krajów europejskich, w których potwierdzono przypadki ospy małpiej,
- kontakt z żywymi gryzoniami (szczury, wiewiórki),
- kontakt z materiałem biologicznym zwierzęcia padłego (szczury, wiewiórki).



MONKEYPOX

Ospa Małpia – aktualne przepisy prawne

ROZPORZĄDZENIE MINISTRA ZDROWIA z dnia 27 maja 2022 r. zmieniające rozporządzenie w sprawie zgłaszania podejrzeń i rozpoznań zakażeń, chorób zakaźnych oraz zgonów z ich powodu

Podejrzanie lub rozpoznanie ospy małpiej należy niezwłocznie zgłaszać do Inspekcji Sanitarnej – TELEFONICZNIE oraz PAPIEROWO lub ELEKTRONICZNIE (druk ZLK-1)

- Telefon PSSE Poznań:
- 61 6467851 oraz
- telefon alarmowy: 887 436 735 czynny w godzinach 15:00 - 7:25



Ospa Małpia – aktualne przepisy prawne

ROZPORZĄDZENIE MINISTRA ZDROWIA z dnia 27 maja 2022 r.
zmieniające rozporządzenie w sprawie chorób zakaźnych
powodujących powstanie obowiązku hospitalizacji

Obowiązek hospitalizacji w szpitalu zakaźnym

- osoby podejrzane o zachorowanie na ospę małpią podlegają obowiązkowej hospitalizacji – do czasu ustalenia innej etiologii zachorowania albo wykluczenia zakażenia wirusem ospy małpiej,
- osoby, u których potwierdzono laboratoryjnie zakażenie wirusem ospy małpiej – podlegają obowiązkowej hospitalizacji przez czas wskazany przez lekarza (do czasu całkowitego wygojenia się pęcherzy i odpadnięcia strupów);.



MONKEYPOX

Ospa Małpia – aktualne przepisy prawne

ROZPORZĄDZENIE MINISTRA ZDROWIA z dnia 27 maja 2022 r.
w sprawie ospy małpiej oraz zakażeń wirusem ospy małpiej

Obowiązek kwarantanny lub nadzoru epidemiologicznego

- osoby, które miały styczność (bliski kontakt) z osobą podejrzaną o zachorowanie na ospę małpią, zgodnie z decyzją państwowego powiatowego inspektora sanitarnego podlegają obowiązkowej kwarantannie albo nadzorowi epidemiologicznemu – do czasu ustalenia innej etiologii zachorowania albo wykluczenia zakażenia wirusem ospy małpiej u osoby, która była źródłem narażenia,
- osoby, które miały styczność (bliski kontakt) z osobą, u której potwierdzono zakażenie lub zachorowanie na ospę małpią, podlegają obowiązkowej kwarantannie przez okres czasu trwający do 21 dnia licząc od dnia następującego po ostatnim dniu styczności



MONKEYPOX

Ospa Małpia – aktualne przepisy prawne

ROZPORZĄDZENIE MINISTRA ZDROWIA z dnia 27 maja
2022 r.

w sprawie ospy małpiej oraz zakażeń wirusem ospy małpiej

Obowiązek kwarantanny lub nadzoru epidemiologicznego

Osoby będące bliskim kontaktem obecnie zgłaszanych przypadków ospy małpiej (MPX) obejmują głównie partnerów seksualnych i osoby mieszkające w tym samym gospodarstwie domowym lub osoby korzystające z tej samej pościeli, przedmiotów lub ubrania.

Także osoby współdzielące tę samą zamkniętą przestrzeń roboczą/biuro/ transport ≥ 8 godzin, pracownicy służby zdrowia pracujący bez zabezpieczenia w ŚOI



MONKEYPOX

Ospa Małpia – stosowanie środków ochrony przez personel medyczny

- Transmisja na pracowników ochrony zdrowia (personel medyczny jak i niemedyczny) pracujących z pacjentami zakażonymi ospą małpią jest możliwa.
- Prawdopodobieństwo przeniesienia ospy małpiej na pracowników ochrony zdrowia ocenia się jako bardzo niskie jeśli w opiece nad pacjentem personel przestrzega stosowania środków ochrony indywidualnej



MONKEYPOX

Ospa Małpia – stosowanie środków ochrony przez personel medyczny

W kontakcie z osobą chorą wymagane jest zastosowanie środków ochrony osobistej:

- maska FFP2 lub FFP3,
- fartuch ochronny barierowy z długim rękawem,
- rękawiczki ochronne,
- ochrona oczu (gogle lub przyłbica),
- dezynfekcja rąk



MONKEYPOX

Ospa Małpia – stosowanie środków ochrony przez personel medyczny i niemedyyczny

W kontakcie z osobą chorą wymagane jest zastosowanie środków ochrony osobistej:

- maska FFP2 lub FFP3,
- fartuch ochronny barierowy z długim rękawem,
- rękawiczki ochronne,
- ochrona oczu (gogle lub przyłbica),
- dezynfekcja rąk



MONKEYPOX

DZIĘKUJĘ ZA UWAGĘ



MONKEYPOX